

セントラルステージ銀座

～いつの時代も変わらない輝き。永遠のステイタス・シンボル「銀座」～

東京メトロ有楽町線

新富町 徒歩 3分

都営浅草線

宝町 徒歩 5分

東京メトロ日比谷線・JR京葉線

八丁堀 徒歩 6分

Out Line ～物件概要～

- 物件名 セントラルステージ銀座
- 所在地 東京都中央区新富1-6-3
- 規模・構造 SRC造 地上13階建
- 総戸数 27戸
- 竣工 平成19年8月
- 駐輪場 27台(各戸1台無料)

Rent ～賃貸条件～

- 普通賃貸借契約 契約期間2年間
- 敷金1ヵ月・礼金1ヵ月
- 管理費 8,000円
- 当社指定火災保険加入の事
- 保証会社加入条件有 (賃料+管理費の50%)
- 鍵交換代 15,750円
- 事務手数料 10,500円
- 短期解約ペナルティ有り 1年未満…賃料の1ヵ月

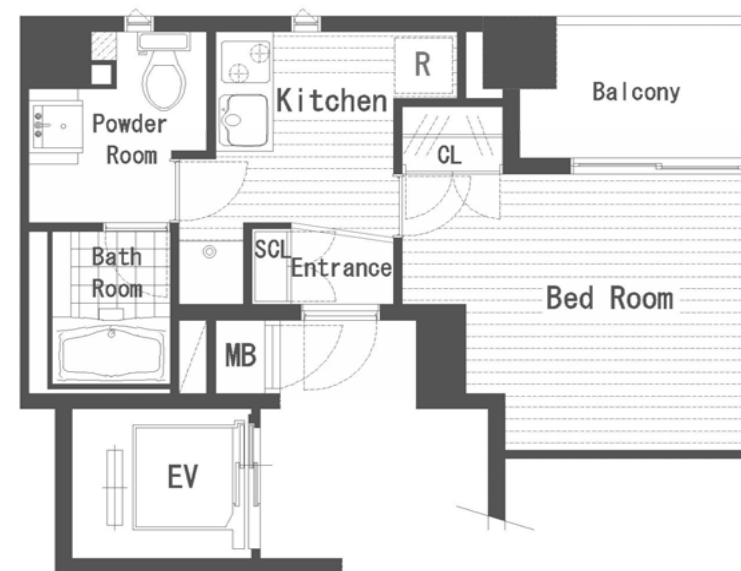
SOHO ※別途、敷金1ヶ月 (賃料に消費税)

EQUIPMENT

- 来訪者をモニターで確認できる TVモニター付オートロック
- 安全性に配慮し、EVには防犯カメラを設置
- ダブルロックキーで安全性を配慮したプッシュプル玄関ハンドル
- 室内を快適に保つエアコンを居室に設置
- 24時間、受け取りが可能な宅配ロッカー
- 全居室、遮音性に優れた二重床、二重天井
- 料理も楽しい 2口ガスシステムキッチン
- バスタイムを満喫できる 10.4インチ浴室テレビ
- バス・トイレの独立設計で快適な毎日
- 清潔で爽やかなタンクレスシャワー付トイレ
- 24時間換気機能付浴室換気乾燥暖房機
- センスが光るスタイリッシュな独立洗面台
- BS・CS110°・CATV 対応 ※別途費用等が必要となります。
- インターネット対応(Bフレッツ光) ※別途費用等が必要となります。



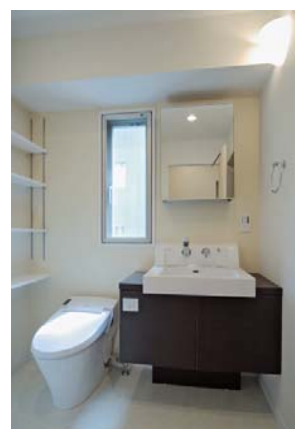
■外観



Gタイプ 【1K : 25.60㎡】



■TV付バスルーム



■サニタールーム



浴室TV付

1002	
Gタイプ	25.60㎡
114,000	
9/中旬 予定	

管理費:8,000円

※図面と現況が異なる場合は、現況を優先します。

RISE
ライズ

TEL : 03-5434-2111
FAX : 03-5434-2402

東京都知事免許(3)第74924号
株式会社RISE 賃貸管理部
〒153-0063
東京都目黒区目黒1-4-16
目黒ビル2F
<http://www.risecorporation.co.jp>

客付会社様へ
広告掲載可能

- 取引態様 代理
- 手数料 100%

AD50